

**Légende:**

- EU: Eaux Usées
- EV: Eaux Vannes
- EP: Eaux Pluviale
- Elec: Arrivée électrique

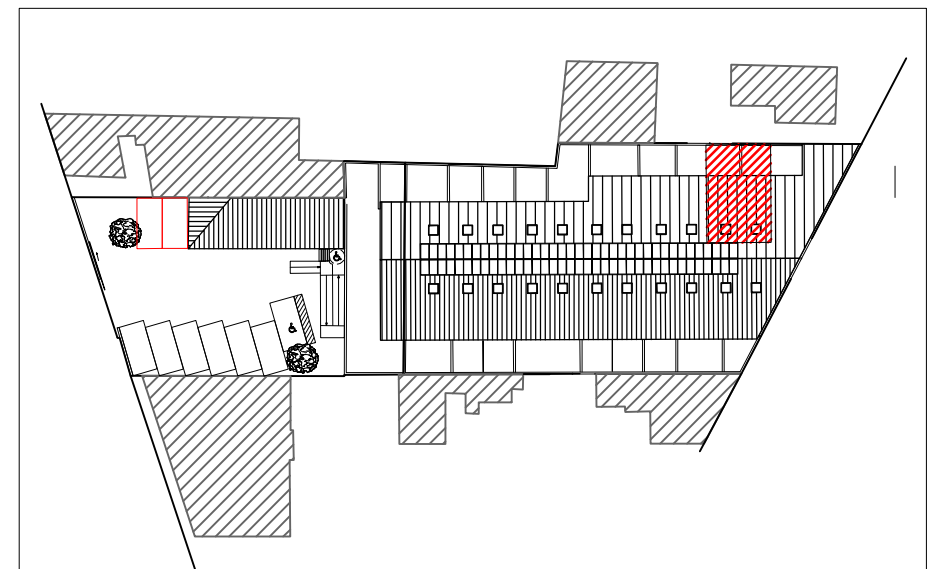
Des modifications sont susceptibles d'être apportées à ce plan en fonction des nécessités techniques de la réalisation tant en ce qui concerne les dimensions libres que l'équipement. Les surfaces indiquées sont approximatives, les retombées, faux plafonds, ainsi que l'emplacement des équipements sont à titre indicatif.

# PREMIUM

OFFREZ-VOUS LE LOFT QUI VOUS RESSEMBLE.

## "La Miroiterie"

72 rue Condorcet / 29 rue Carnot  
93 100 Montreuil-sous-bois



Lot 12 RDC

**Surface loi Carrez** 53,93 m<sup>2</sup>

Patio 8,30 m<sup>2</sup>

**Surface totale privative** 62,23 m<sup>2</sup>

DATE:	25/05/2021
Mise à jour:	-

