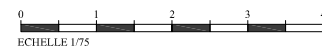
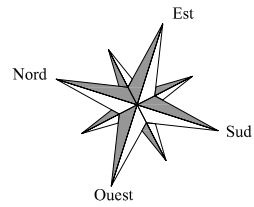
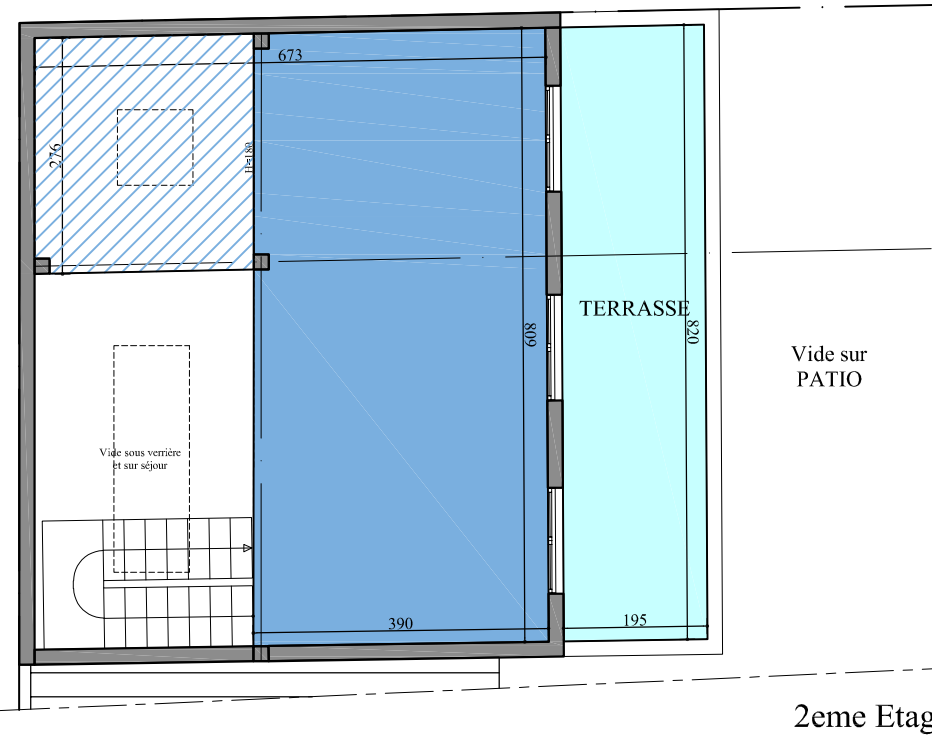
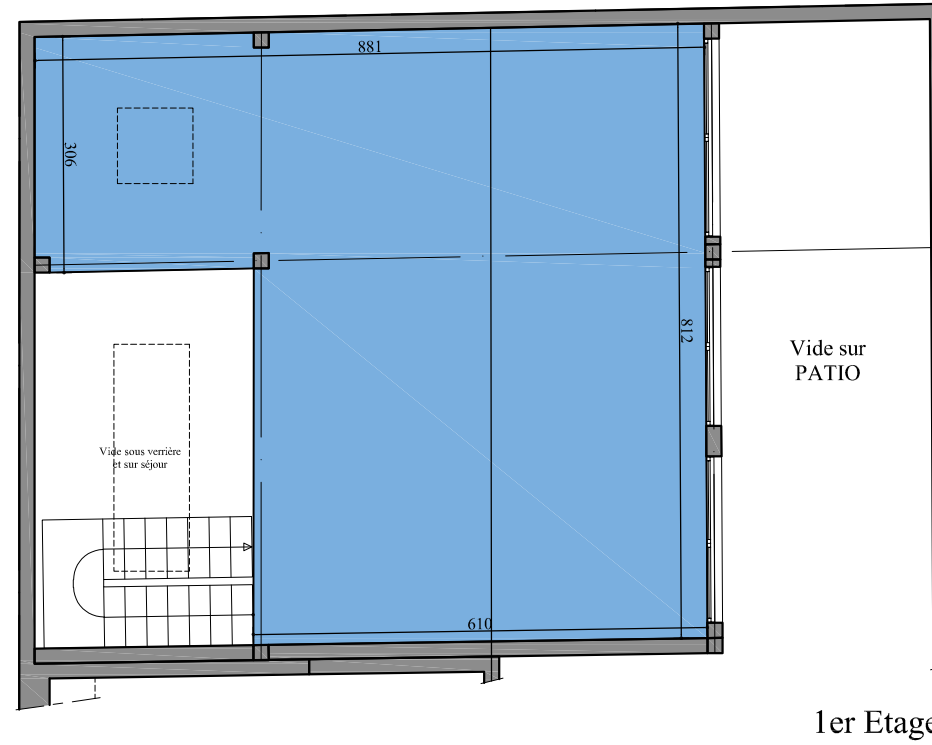
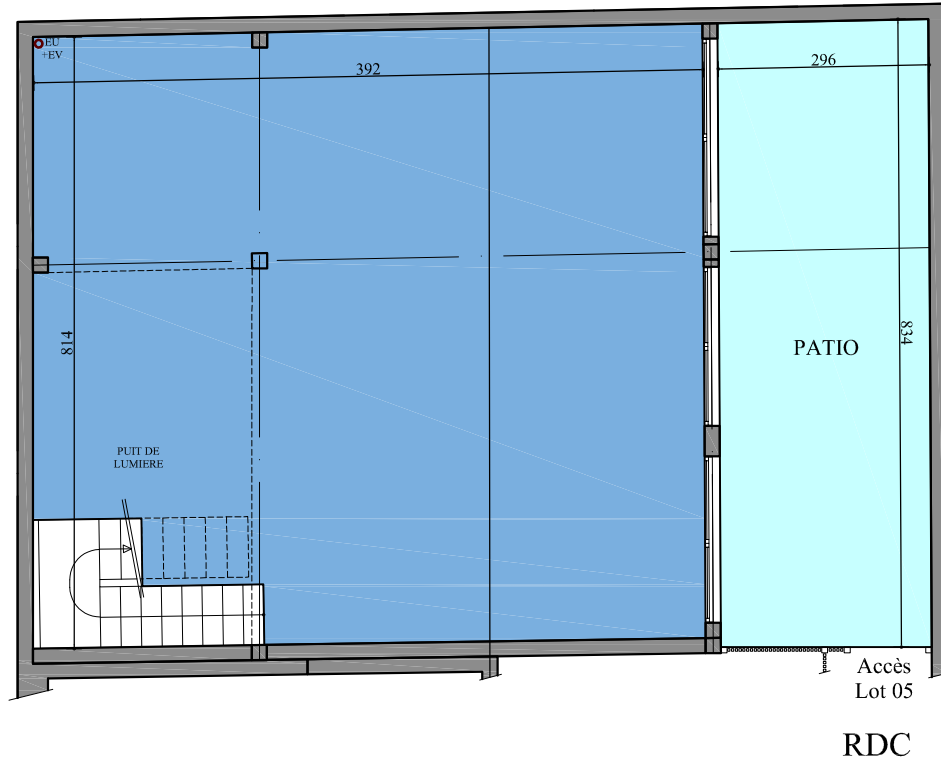
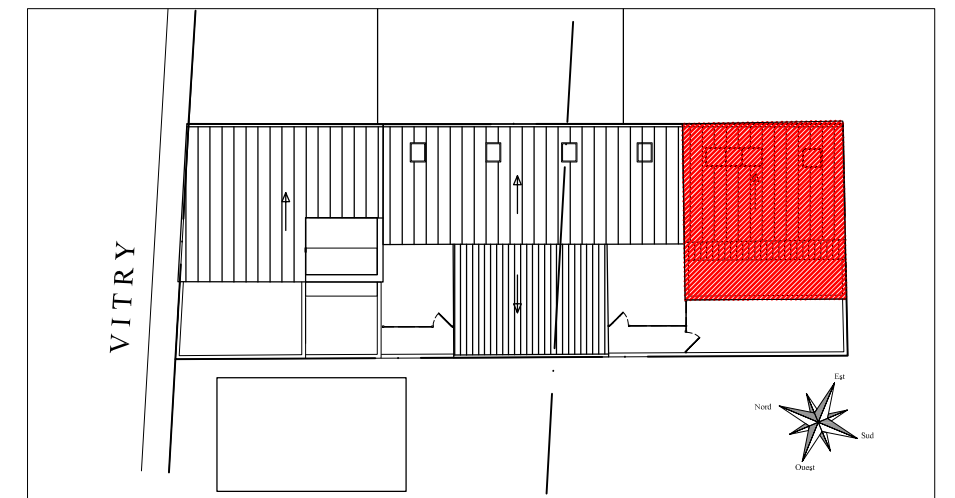


**Légende:**  
 EU: Eaux Usées  
 EV: Eaux Vannes  
 EP: Eaux Pluviale  
 Elec: Arrivée électrique



**"Brooklyn"**  
 18 rue de Vitry  
 93 100 Montreuil



Lot 05	
RDC	72,30 m <sup>2</sup>
1er étage	57,10 m <sup>2</sup>
2ème étage	33,18 m <sup>2</sup>
<b>Surface totale utile</b>	<b>162,58 m<sup>2</sup></b>
2ème étage < 1,80 m	5,97 m <sup>2</sup>
Terrasse	16,30 m <sup>2</sup>
Patio	23,09 m <sup>2</sup>
<b>Surface totale privative</b>	<b>207,94 m<sup>2</sup></b>

DATE:	14/09/2022
Mise à jour:	-



Des modifications sont susceptibles d'être apportées à ce plan en fonction des nécessités techniques de la réalisation tant en ce qui concerne les dimensions libres que l'équipement. Les surfaces indiquées sont approximatives, les retombées, faux plafonds, ainsi que l'emplacement des équipements sont à titre indicatif.