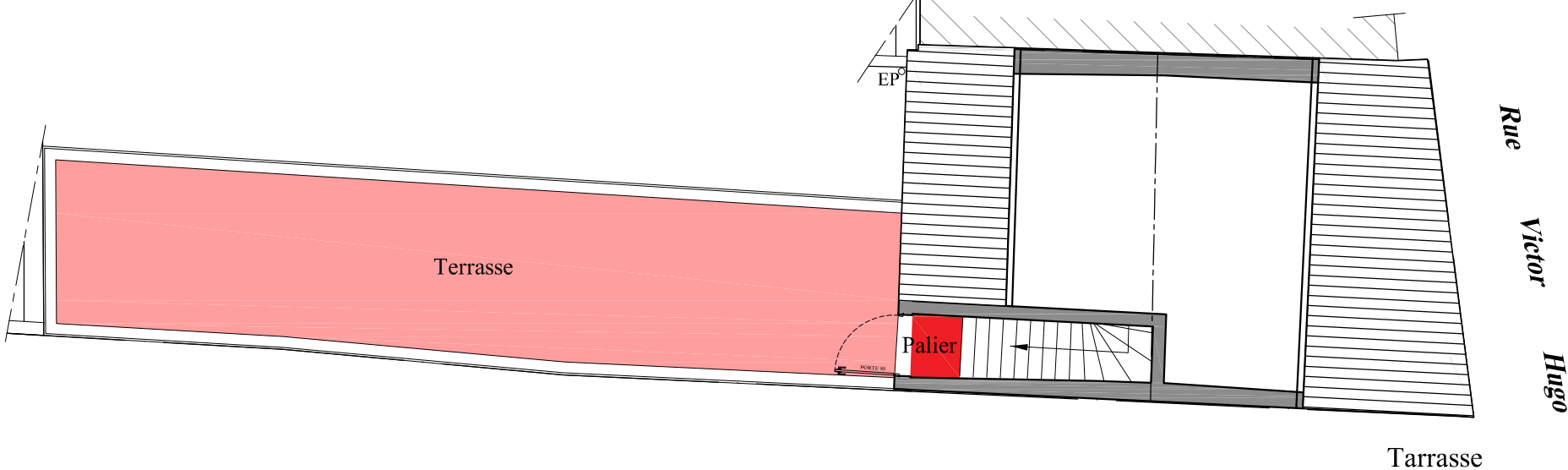
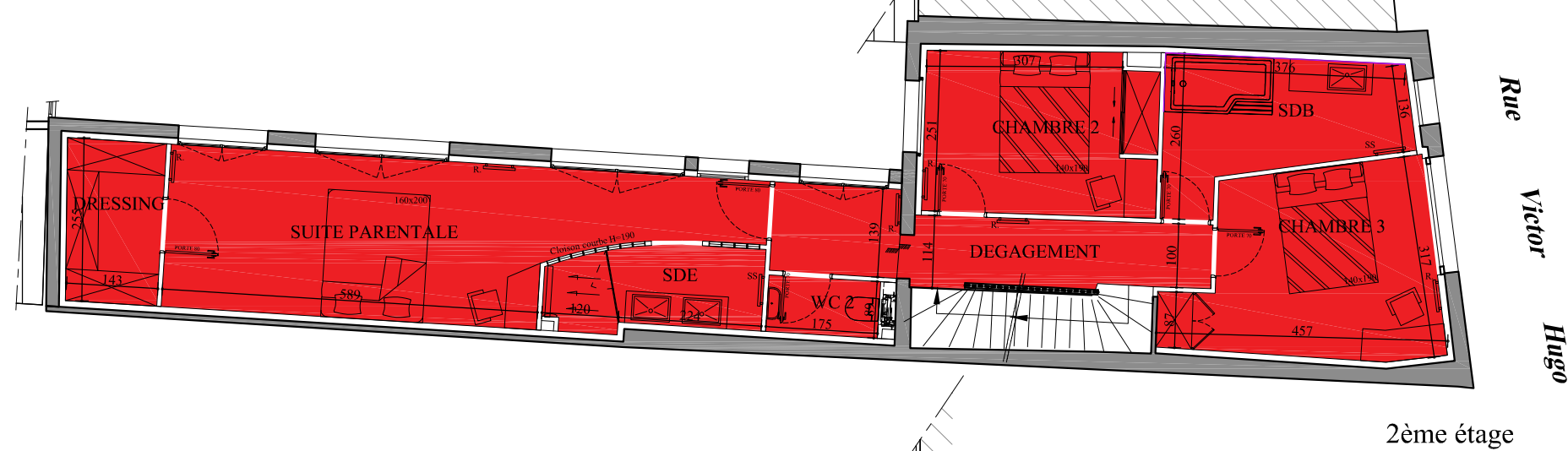
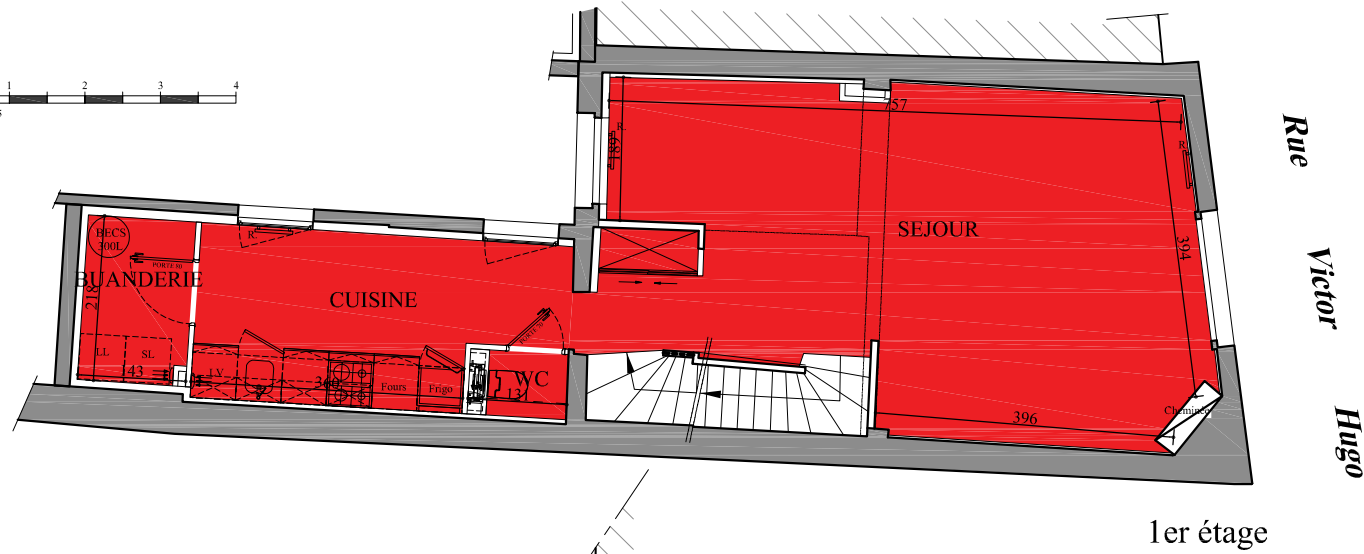
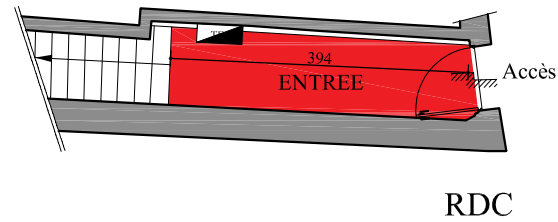
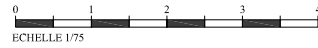
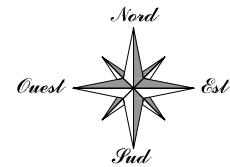
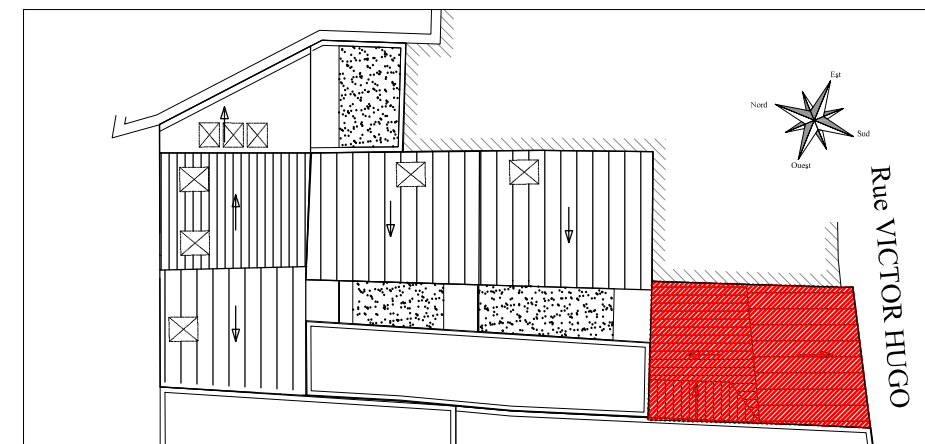


Légende:
 EU: Eaux Usées
 EV: Eaux Vannes
 EP: Eaux Pluviale
 Elec: Arrivée électrique

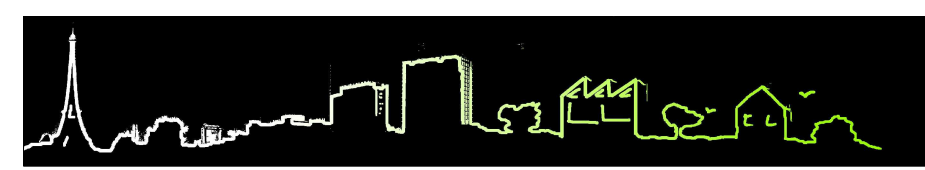


"Cinq Terres"
 31 rue Victor HUGO
 93 100 Montreuil



Lot 01	
Entrée	3,99 m ²
Buanderie	3,07 m ²
Cuisine	10,16 m ²
Séjour	32,85 m ²
WC 1	0,91 m ²
Dégagement	7,86 m ²
WC 2	1,55 m ²
Suite parentale	18,93 m ²
Dressing	3,81 m ²
SdE 1	4,21 m ²
Chambre 1	9,15 m ²
Chambre 2	11,01 m ²
SdB	7,10 m ²
Palier	0,77 m ²
Surface totale utile	115,38 m²
Terrasse	34,25 m ²
Surface totale privative	149,63 m²

DATE: 15/09/2022



Des modifications sont susceptibles d'être apportées à ce plan en fonction des nécessités techniques de la réalisation tant en ce qui concerne les dimensions libres que l'équipement. Les surfaces indiquées sont approximatives, les retombées, faux plafonds, ainsi que l'emplacement des équipements sont à titre indicatif.